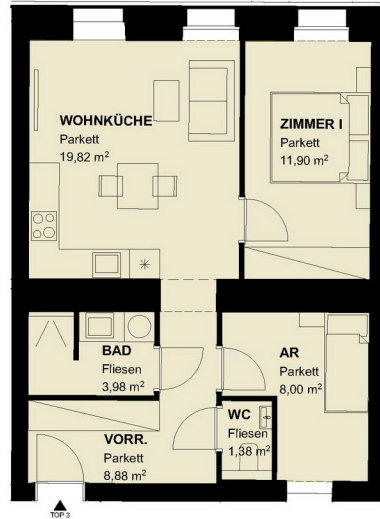
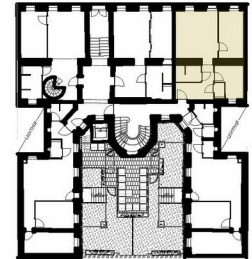


# TIEFEN DORFER GASSE 4

Tiefendorfergasse 4  
1140 Wien



**EG**

TOP 3  
Straßentrakt

Wohnnutzfläche 53,96 m<sup>2</sup>



M 1:100



planraum<sup>®</sup>.com  
AMSTETTEN • WIEN • BERCHTESGADEN