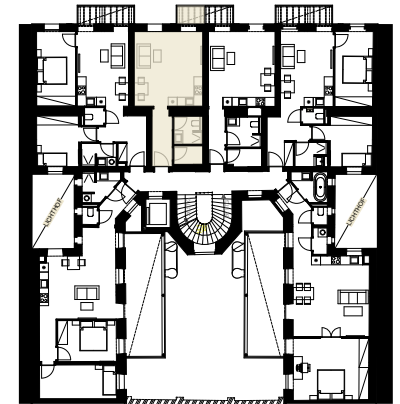


# TIEFEN DÖRFER GASSE 4

Tiefendorfergasse 4  
1140 Wien



**20G**

TOP 14  
Straßenstrakt

Wohnnutzfläche	33,24 m <sup>2</sup>
Freifläche	2,22 m <sup>2</sup>
Keller	1,13 m <sup>2</sup>



M 1:100

